

# Wir bauen Ihren persönlichen Wohn(t)raum



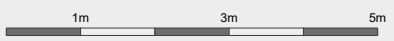
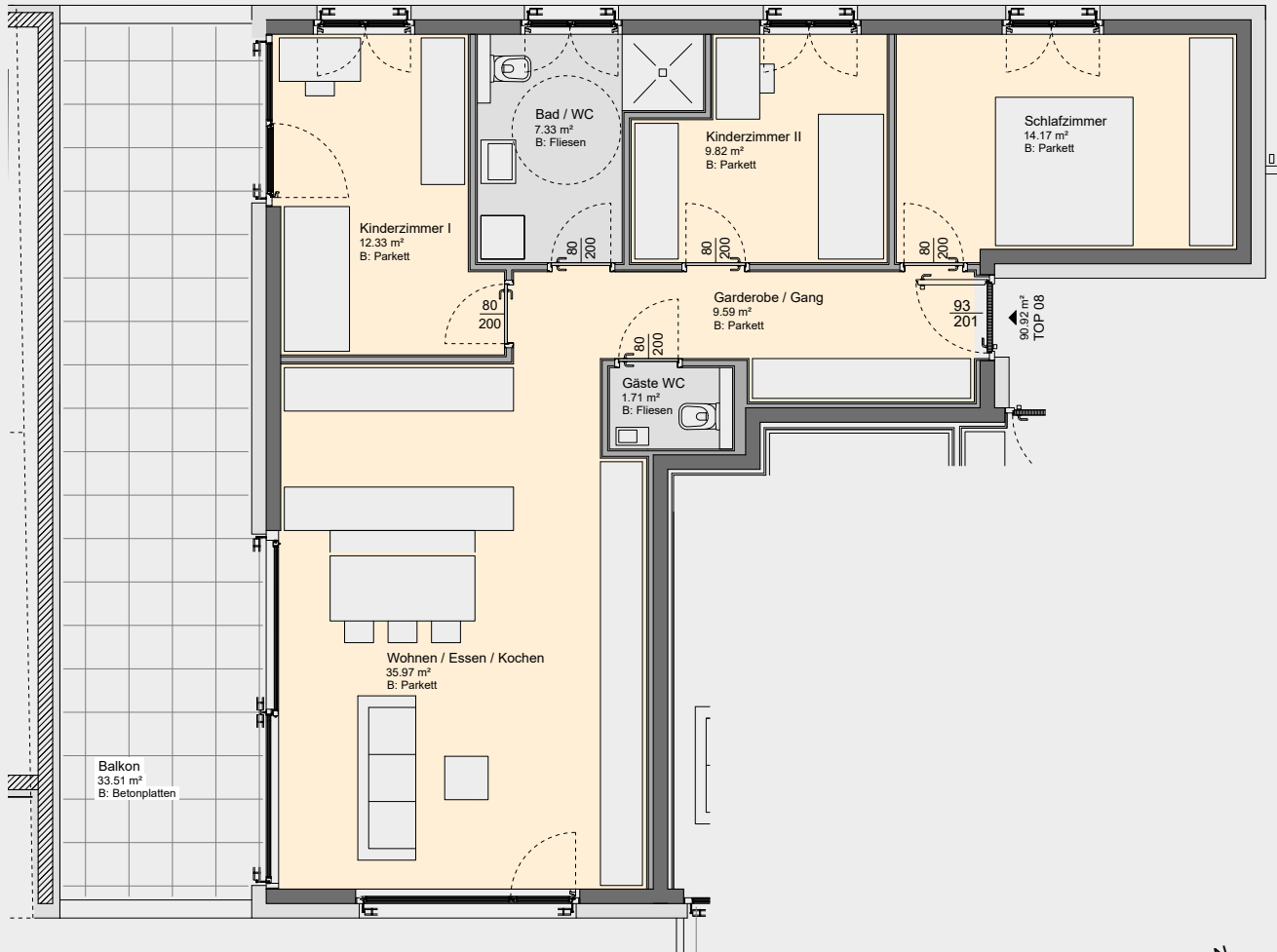
## 4-ZIMMERWOHNUNG 2. OG / DG

Top 08 / Nutzfläche: 91,24 m<sup>2</sup>

Finanzierungskosten	Euro
Wohnung	706.000,-
PKW Tiefgaragenplatz	27.000,-
<b>Summe Investition</b>	<b>733.000,-</b>
Grunderwerbssteuer (3,5%)	25.655,-
Grundbucheintragung (1,1%)*	8.063,-
<b>Summe Nebenkosten</b>	<b>33.718,-</b>
<b>Gesamtpreis inkl. Nebenkosten</b>	<b>766.718,-</b>

Der angeführte Kaufpreis ohne Nebenkosten ist ein Fixpreis für eine schlüsselfertige Ausführung gemäß der Bau- und Ausstattungsbeschreibung und hat eine Gültigkeit bis 30.09.2025. Eine Einbauküche ist im Preis inbegriffen. Der Verkauf erfolgt provisionsfrei direkt durch den Bauträger KEHA Bau GmbH. Die Vertragserrichtungskosten sind vom Käufer zu tragen und belaufen sich auf 1,2% brutto. Dieses Angebot ist freibleibend, Zwischenverkauf vorbehalten.

\*1,1% Grundbucheintragung entfällt bis € 500.000,00, wenn die Wohnung als Hauptwohnsitz genutzt wird. Wohnbauförderung (Richtlinie 2024): € 125.000,00 Basisförderung, € 15.000,00 pro Kind, € 20.000,00 Erstmöglicher Eigentumserwerb, Eigenmittlersatz-darlehen + € 25.000,00; Die tatsächliche Wohnbauförderung errechnet sich durch die Anzahl der Förderwerber bzw. deren persönliche Situation.



**4-ZIMMERWOHNUNG 2. OG**

**Top 08**

Wohnung	91,24 m <sup>2</sup>
Balkon	33,50 m <sup>2</sup>
Kellerabteil	6,93 m <sup>2</sup>

Alle Angaben sind auf Grundlage der gültigen Einreich- und Ausführungsgrundrisse. Geringfügige Veränderungen sind aus technischen Gründen möglich.