

Wir bauen Ihren persönlichen Wohn(t)raum



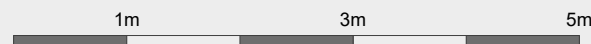
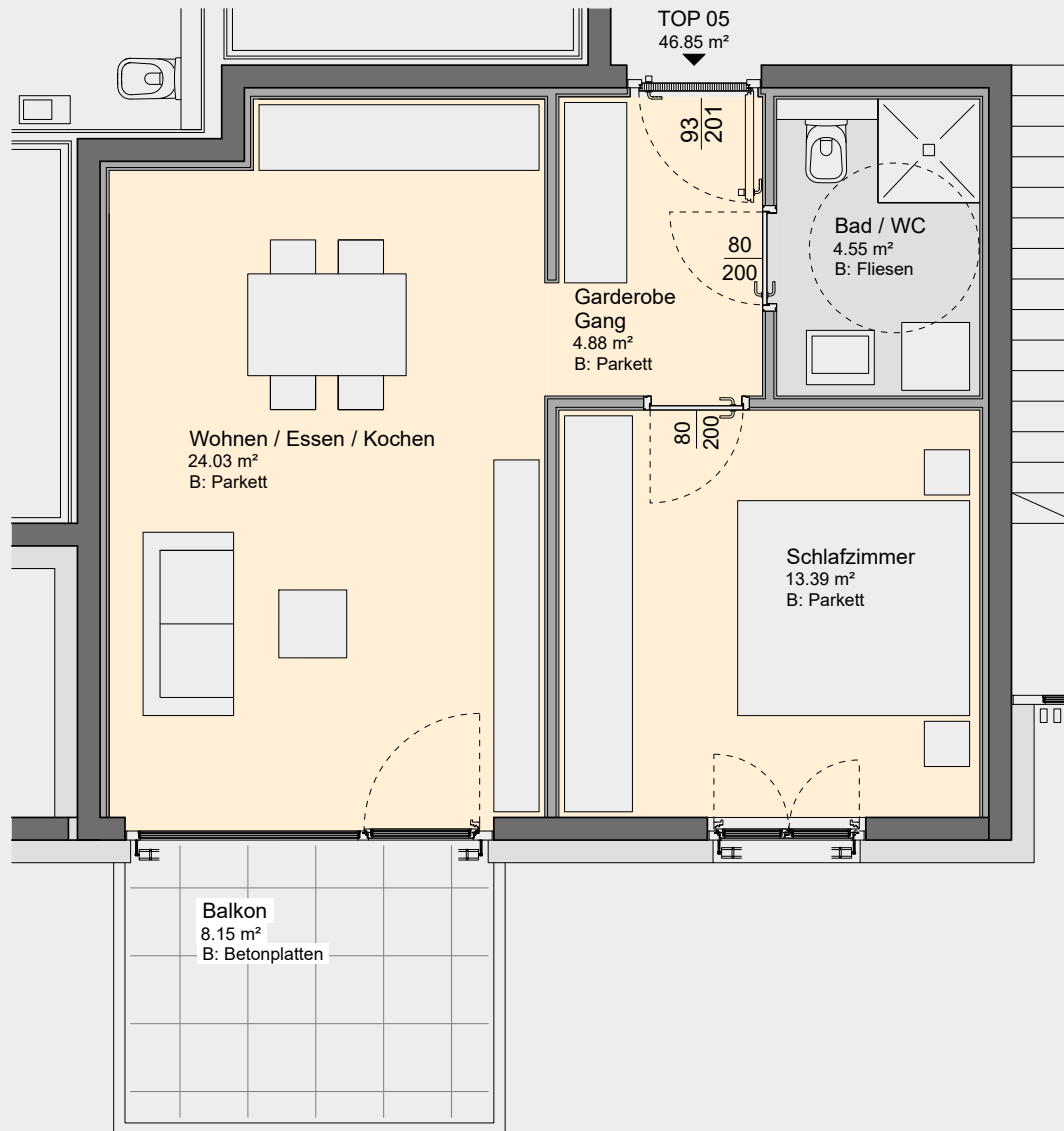
2-ZIMMERWOHNUNG 1. OG

Top 05 / Nutzfläche: 46,95 m²

Finanzierungskosten	Euro
Wohnung	353.000,-
PKW Tiefgaragenplatz	27.000,-
Summe Investition	380.000,-
Grunderwerbssteuer (3,5%)	13.300,-
Grundbucheintragung (1,1%)*	4.180,-
Summe Nebenkosten	17.480,-
Gesamtpreis inkl. Nebenkosten	397.480,-

Der angeführte Kaufpreis ohne Nebenkosten ist ein Fixpreis für eine schlüsselfertige Ausführung gemäß der Bau- und Ausstattungsbeschreibung und hat eine Gültigkeit bis 30.09.2025. Eine Einbauküche ist im Preis inbegriffen. Der Verkauf erfolgt provisionsfrei direkt durch den Bauträger KEHA Bau GmbH. Die Vertragserrichtungskosten sind vom Käufer zu tragen und belaufen sich auf 1,2% brutto. Dieses Angebot ist freibleibend, Zwischenverkauf vorbehalten.

*1,1% Grundbucheintragung entfällt bis € 500.000,00, wenn die Wohnung als Hauptwohnsitz genutzt wird. Wohnbauförderung (Richtlinie 2024): € 125.000,00 Basisförderung, € 15.000,00 pro Kind, € 20.000,00 Erstmaliger Eigentumserwerb, Eigenmittlersatz-darlehen + € 25.000,00; Die tatsächliche Wohnbauförderung errechnet sich durch die Anzahl der Förderwerber bzw. deren persönliche Situation.



2-ZIMMERWOHNUNG 1. OG

Top 05

Wohnung	46,95 m ²
Balkon	8,13 m ²
Kellerabteil	4,99 m ²

Alle Angaben sind auf Grundlage der gültigen Einreich- und Ausführungsgrundrisse. Geringfügige Veränderungen sind aus technischen Gründen möglich.