

# Wir bauen Ihren persönlichen Wohn(t)raum



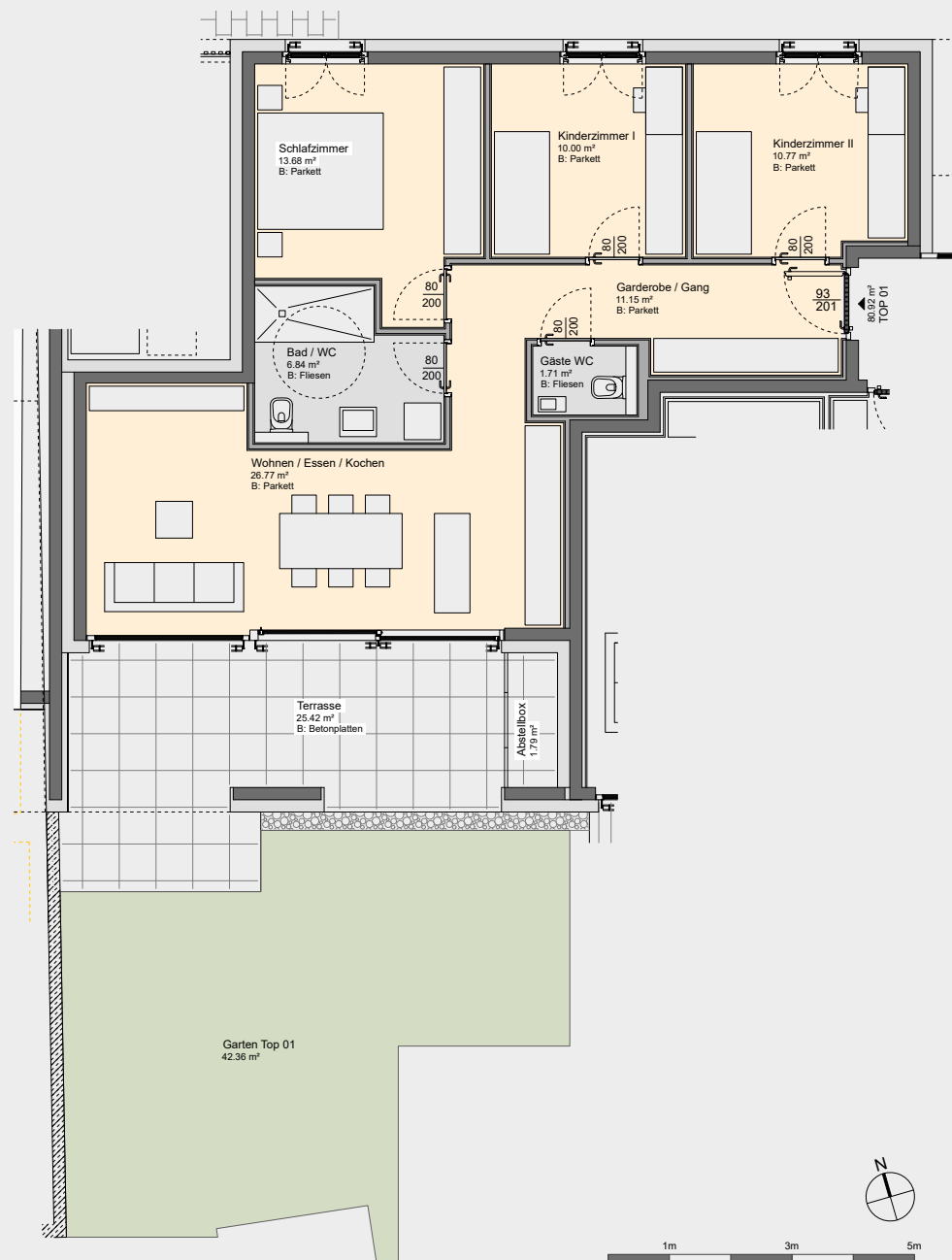
## 4-ZIMMERWOHNUNG ERDGESCHOSS

Top 01 / Nutzfläche: 81,16 m<sup>2</sup>

Finanzierungskosten	Euro
Wohnung	627.000,-
PKW Tiefgaragenplatz	27.000,-
<b>Summe Investition</b>	<b>654.000,-</b>
Grunderwerbssteuer (3,5%)	22.890,-
Grundbucheintragung (1,1%)*	7.194,-
<b>Summe Nebenkosten</b>	<b>30.084,-</b>
<b>Gesamtpreis inkl. Nebenkosten</b>	<b>684.084,-</b>

Der angeführte Kaufpreis ohne Nebenkosten ist ein Fixpreis für eine schlüsselfertige Ausführung gemäß der Bau- und Ausstattungsbeschreibung und hat eine Gültigkeit bis 30.09.2025. Eine Einbauküche ist im Preis inbegriffen. Der Verkauf erfolgt provisionsfrei direkt durch den Bauträger KEHA Bau GmbH. Die Vertragserrichtungskosten sind vom Käufer zu tragen und belaufen sich auf 1,2% brutto. Dieses Angebot ist freibleibend, Zwischenverkauf vorbehalten.

\*1,1% Grundbucheintragung entfällt bis € 500.000,00, wenn die Wohnung als Hauptwohnsitz genutzt wird. Wohnbauförderung (Richtlinie 2024): € 100.000,00 Basisförderung, € 15.000,00 pro Kind, € 20.000,00 Erstmöglicher Eigentums-erwerb, Eigenmittlersatzdarlehen + € 25.000,00; Die tatsächliche Wohnbauförderung errechnet sich durch die Anzahl der Förderwerber bzw. deren persönliche Situation.



## 4-ZIMMERWOHNUNG ERDGESCHOSS

### Top 01

Wohnung	81,16 m <sup>2</sup>
Terrasse	25,31 m <sup>2</sup>
Abstellraum Terrasse	1,79 m <sup>2</sup>
Kellerabteil	6,93 m <sup>2</sup>
Gartenfläche	43,87 m <sup>2</sup>

Alle Angaben sind auf Grundlage der gültigen Einreich- und Ausführungsgrundrisse.  
 Geringfügige Veränderungen sind aus technischen Gründen möglich.

KEHA Bau GmbH – Rohrackerweg 8/2 – 6833 Fraxern

Tel: +43 5523 23283 – E-Mail: [office@kehabau.com](mailto:office@kehabau.com) – [www.kehabau.com](http://www.kehabau.com)